



PAVAPRIM kommt als Primer von PAVATAPE und PAVAFIX 60 auf PAVATEX-Holzfaserverplatten und anderen porösen sowie mineralischen Baustoffen zum Einsatz. PAVAPRIM weist eine hohe Selbstklebekraft auf, hat eine grosse Tiefenwirkung und ist gut wasser- und wärmebeständig.

### Vorteile:

- Lösemittelfrei
- Auch bei tiefen Temperaturen verarbeitbar
- Selbstklebend
- Starke Tiefenwirkung

### Hinweise zur fachgerechten Verarbeitung:

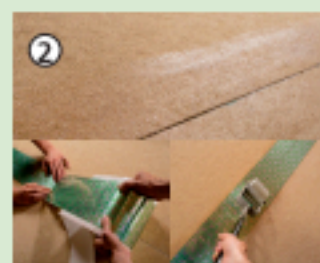
Der Untergrund muss trocken, fett- und staubfrei sein.

① PAVAPRIM vor Gebrauch gut schütteln. Gleichmässig und deckend den Primer mit Lackrolle oder Pinsel auf Untergrund auftragen.

② Vor dem Anbringen des PAVATAPE-/PAVAFIX-Bandes den Primer ablüften lassen bis er transparent ist und sich ein klebriger Oberflächenfilm gebildet hat. Die Abluftzeit kann stark variieren und hängt vom Untergrund, der Temperatur, der Luftfeuchte und Auftragsmenge ab.

PAVAPRIM lässt sich im frischen Zustand mit Wasser reinigen. Ausgehärteter Primer kann nur mechanisch entfernt werden. Behälter nach Gebrauch gut schliessen.

Durch moderate Wärmezufuhr, z.B. mit einem Heissluftföhn, kann die Abluftzeit verkürzt werden.



### Verbrauch auf PAVATEX-Holzfaserverplatten, 200 g/m<sup>2</sup>

	Breite (m)	g/m	ml/m	Reichweite 1l
PAVATAPE 150	0.15	30	31	~ 30 m
PAVATAPE 75	0.075	15	16	~ 60 m
PAVATAPE FLEX	0.08	16	17	~ 60 m
PAVATAPE 20	0.02	4	4	~220 m
PAVAFIX 60	0.06	12	12	~ 80 m

### Lieferform

Dose 1 l  
Kartoninhalt 6 Dosen

### Lagerung

Kühl (frostfrei) und trocken

### Haltbarkeit

24 Monate ungeöffnet

### Techni

### Technische Daten

<b>Material</b>	Material	Wässrige Acrylat-Polymerdispersion, lösemittelfrei
<b>Mindesttempera- und Luft</b>	Mindestverarbeitungstemperatur für Untergrund und Luft	-10 °C
<b>Verarbeittempera-</b>	Verarbeitungstemperatur Primer	+5 bis +40° C
<b>Temperabeständi</b>	Temperaturbeständigkeit	-40 bis +90° C
<b>Abluftzeit 50 % F</b>	Abluftzeit bei 20° C, 50 % F, 200 g/m <sup>2</sup>	15 min.
<b>Abluftzeit 75 % F</b>	Abluftzeit bei 5° C, 75 % F, 200 g/m <sup>2</sup>	30 min.